



BÜROS MIT RHEINBLICK

ROHMÜHLE

Bonn: Büroflächen zu vermieten
für Unternehmen und Freie Berufe

- Direkte Rheinlage
- 475 bis 1.500 m² Bürofläche
- Provisionsfrei vom Eigentümer

Kontakt:
BONN**VISIO**
T +49 (0)228 4334-2000
info@bonnvisio.com
www.bonnvisio.com/

BÜROS MIT RHEINBLICK ROHMÜHLE

Mietobjekt

53227 Bonn - Am Bonner Bogen

Mietpreis:	23 EUR / m ²
Verfügbar ab:	nach Absprache
Fläche:	475 bis 1.500 m ²
Nebenflächen:	20 m ² je Etage (8 € / m ²)
Baujahr:	1856, Sanierung 2004
Objektzustand:	gepflegt
Qualität der Ausstattung:	hochwertig
Parkflächen:	Besucherstellplätze, Tiefgaragenstellplätze mit E-Lademöglichkeit
Personenaufzug:	ja
Barrierefreiheit:	ja
DV-Verkabelung:	ja
Klimaanlage:	klimatisierte Räume & automatisierte Temperaturregelung auf allen Etagen
Alarmanlage:	modernes Zutrittskontrollsystem und Einbruchmeldeanlage mit nächtlicher Permanentüberwachung
Anbindung ÖPNV / BAB:	sehr günstig
Fahrzeit zum Flughafen:	20 Minuten
Provision:	nein

- Exklusive Büroflächen mit Charme
- Hochwertige Ausstattung
- Moderne Technik

Kontakt:
BONNVISIO
T +49 (0)228 4334-2000
info@bonnvisio.com
www.bonnvisio.com/

BÜROS MIT RHEINBLICK

ROHMÜHLE

Mietobjekt

53227 Bonn - Am Bonner Bogen



Lage

Der Bonner Bogen zeichnet sich durch eine exzellente Verkehrsanbindung und hervorragende Infrastruktur mit einem vielfältigen gastronomischen Angebot aus, z. B. das Restaurant "Rohmühle" direkt im EG. Zahlreiche renommierte Unternehmen haben hier ihren Sitz.

- Zentrale Lage & Top-Anbindung
- Direkte Rheinlage
- Sehr gute Infrastruktur

Kontakt:
BONNVISIO
T +49 (0)228 4334-2000
info@bonnvisio.com
www.bonnvisio.com/

BÜROS MIT RHEINBLICK

ROHMÜHLE

Objektbeschreibung

Arbeiten, wo andere Urlaub machen!

Zur Vermietung stehen Büroflächen in der denkmalgeschützten ROHMÜHLE am Bonner Bogen in den Etagen 1, 2 und 3. Die Etagen können einzeln oder auch in Verbindung angemietet werden. Die aufwendig restaurierten Büroräume bieten Ihnen eine offene Raumgestaltung mit viel Glas und original erhaltenem Holztragwerk. Es gibt unterschiedliche Raumangebote: vom Einzelbüro über Mehr-Personen-Workspaces bis hin zum repräsentativen Konferenzraum. Robuste Teppichböden sorgen für gute Raumakustik.

Weitere Lagerflächen stehen im Keller zur Verfügung. Hochwertige Technik wie ein Zutrittskontrollsystem, eine strukturierte Netzwerkverkabelung und umfangreiche Medientechnik runden das Angebot ab. Zusätzlich stehen Parkplätze, teilweise mit E-Ladestation, in der hauseigenen Tiefgarage zur Verfügung.

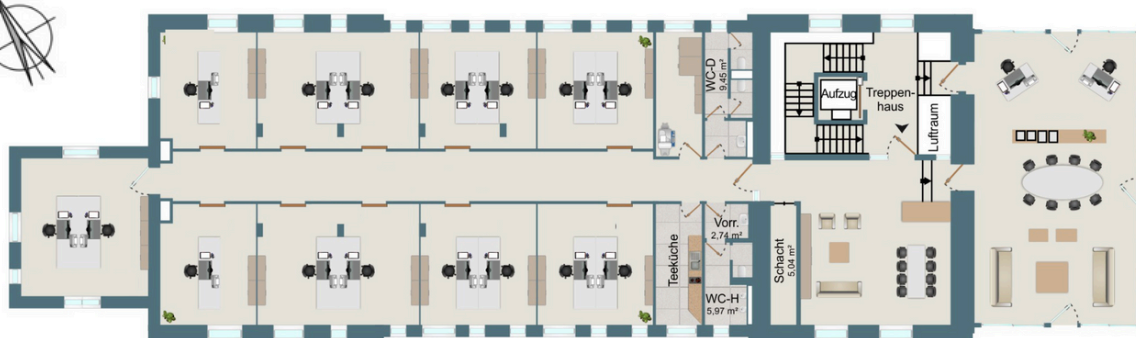
- Hochwertige Materialien
- Maßgeschneiderte Flächen
- Einbauküchen vorhanden

Kontakt:
BONNVISIO
T +49 (0)228 4334-2000
info@bonnvisio.com
www.bonnvisio.com/

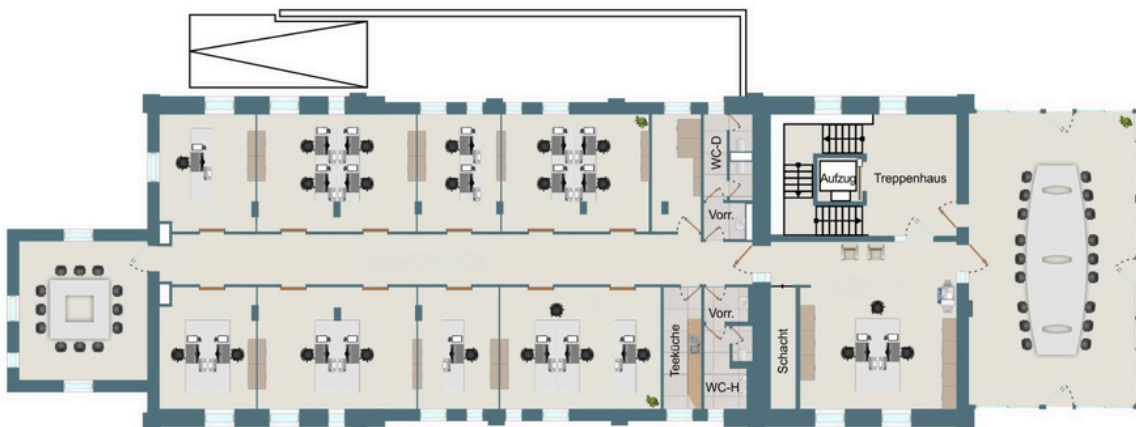
BÜROS MIT RHEINBLICK

ROHMÜHLE

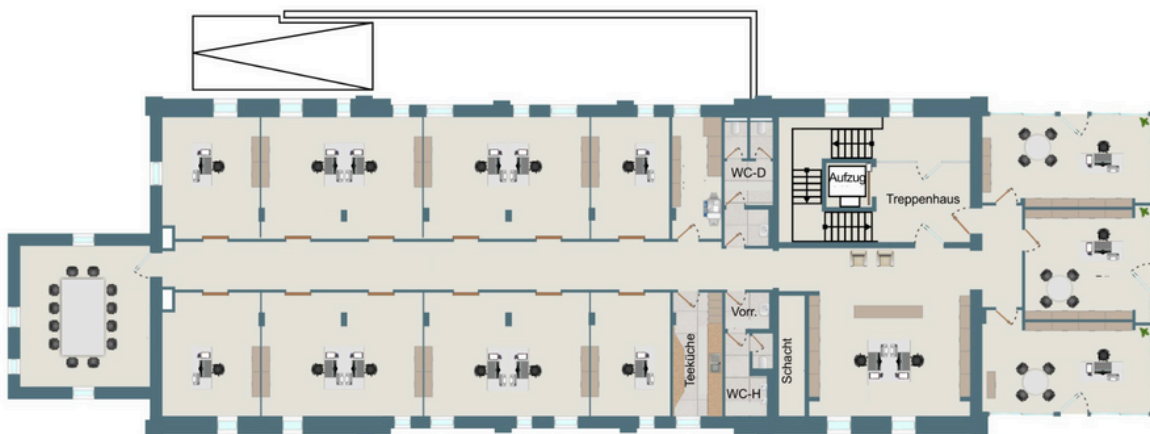
Grundrisse



1. Obergeschoss



2. Obergeschoss

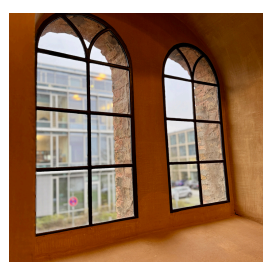
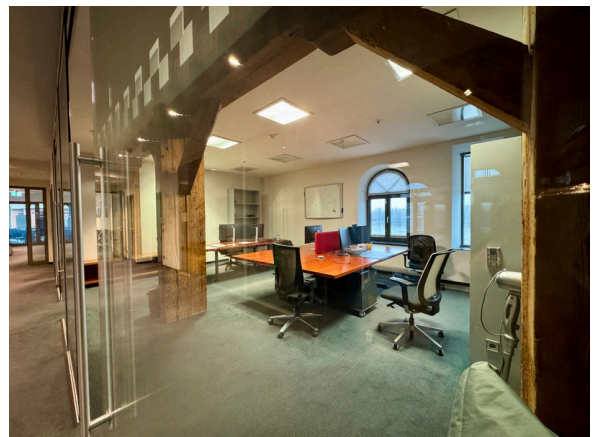


3. Obergeschoss

BÜROS MIT RHEINBLICK

ROHMÜHLE

Impressionen



BÜROS MIT RHEINBLICK

ROHMÜHLE

Impressionen



Kontakt:
BONNVISIO
T +49 (0)228 4334-2000
info@bonnvisio.com
www.bonnvisio.com/